

# Biogen Specific Teaching Material

Qualität - GDP-Regeln (Gute Dokumentationspraxis)





**Fragen & Antworten**

1. Nennen Sie einige Synonyme für 'gut' (im Kontext von Gute Dokumentations Praxis).

1. Beispielantwort: genau, fehlerfrei, akribisch, vollständig,  
Lesbarkeit

2. Auf welchen Formaten werden die Datensätze vervollständigt?

2. Aufzeichnungen können in Papierform, in elektronischer Form und/oder in Form von fotografischen Medien erfolgen.

### 3. Welche Arten von Dokumentationen gibt es?

3. Es gibt grundsätzlich zwei Arten von Dokumentationen: (1) Vorschriften (Anweisungen, Anforderungen) und (2) Protokolle oder Berichte.



4. Was sollten Sie tun, wenn Sie nicht wissen, wie Sie einen Teil eines Dokuments ausfüllen sollen?

4. Wenn Sie nicht wissen, wie etwas zu tun ist, fragen Sie einfach.

5. Welche Tintenfarbe sollte für Dokumentationen verwendet werden?

5. Sie sollten einen Stift mit schwarzer oder blauer Tinte verwenden.

6. Was ist der unternehmensinterne Standard für die Angabe eines Datums?

## 6. Tag-Monat-Jahr

7. Was ist ein Synonym für "unauslöschliche" Tinte?

7. Ein anderes Wort für "unauslöschlich" ist permanent.



8. Was tun Sie, wenn ein Feld keine Antwort erfordert?

8. Wenn ein Feld keine Antwort erfordert, müssen Sie es mit N/A angeben.

9. Wenn Sie einen Fehler in einem Formular machen, können Sie ihn einfach wegradieren. (Richtig oder falsch?)

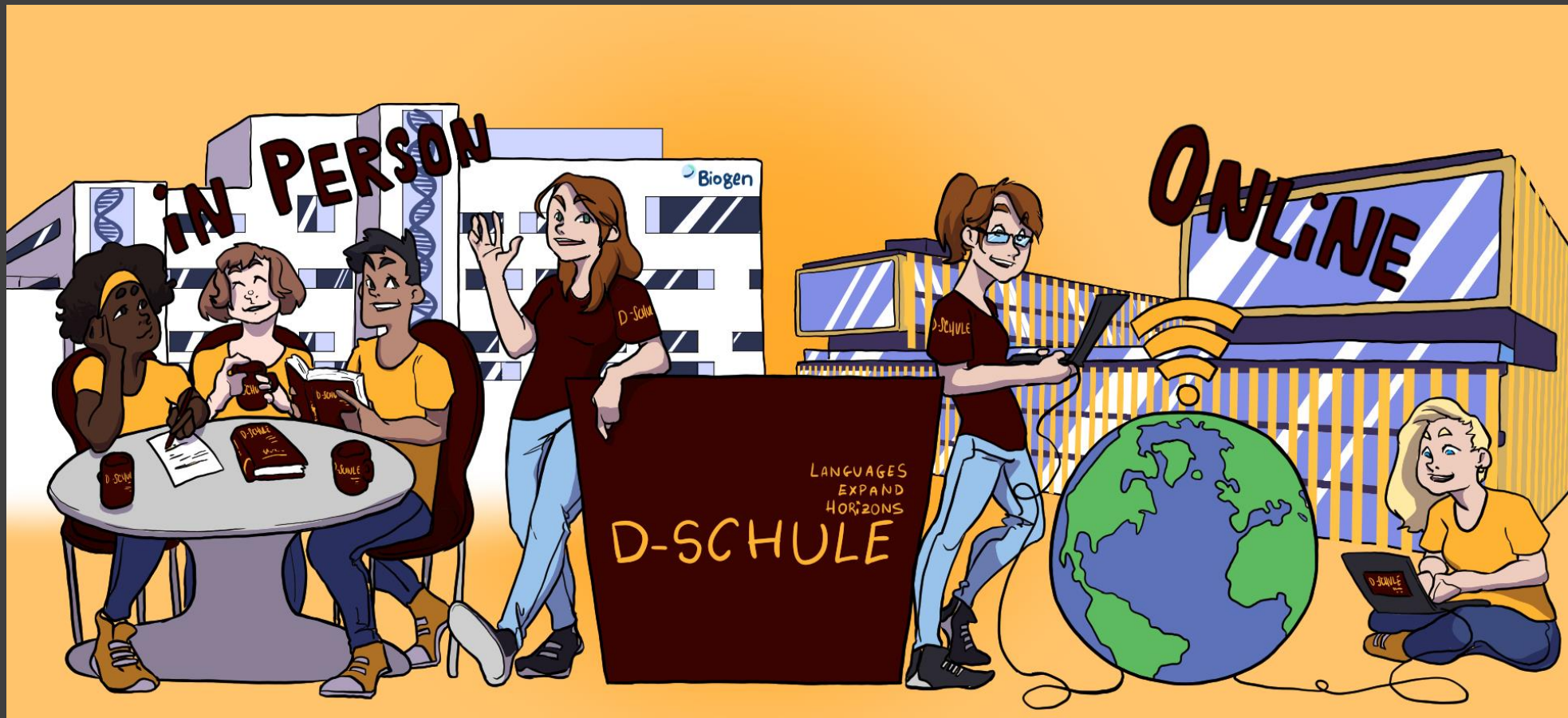
9. Falsch. Wenn Sie in einem Formular einen Fehler machen, müssen Sie ihn durchstreichen (einzeilig durchgestrichen) und die Korrektur mit Initialen und Datum versehen.

10. Welches Zeitformat müssen Sie in Formularen verwenden?

10. Sie müssen den 24-Stunden-Standard verwenden (z. B. 20:00 für 8 PM)

# Danke für Ihre Aufmerksamkeit!

## D-SCHULE – Ihre Sprachschule



**D-SCHULE**  
Domenika Hüsler  
[info@d-schule.ch](mailto:info@d-schule.ch)  
+41 79 730 52 35